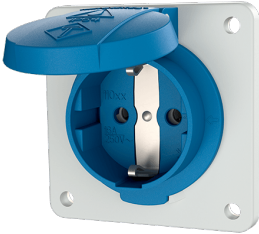


## Paneeliasennetut pistorasia SCHUKO®

### Osanro 11011F

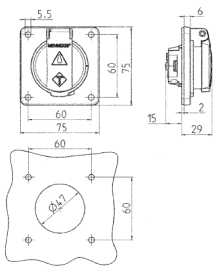


- kiinteään käyttöön
- saranoitu kansi
- soveltuu myös kaapelikanaville ja pinnan tasoon asennetuille asennuskoteloilte
- 3 pistotulppaliittintä 1,5 - 2,5 mm<sup>2</sup>:n liitäntään

### Tekniset tiedot

Virta	16 A
Napaluku	3 p+E
Volt	230 V
Liitântäteknologia	Pistoliittimet
Kosketin	vakio
Suojaustyyppi	IP54
Suljin	false
Laippa	75x75 mm
Kiinnitysreikä	60x60 mm
Paino	65 g
Yhdenmukaisuusvakuutus	VDE, EAC

### Mitat



Drawing  
1 MB 593

Dim. in mm