

## Pinta-asennuspistorasia

### Osanro 1145A

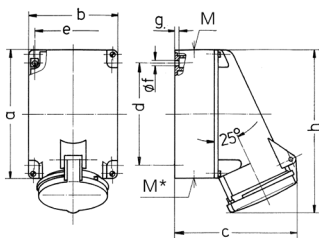


- ruuviliittimet
- **X-CONTACT®**
- erittäin lämmönkestävä kosketinkannatin
- soveltuu läpijohdotukseen
- sisäinen kiinnitys
- kotelon jalustaa voidaan kääntää 180°
- varustettu 6 kiinnityskohdalla erityisten liitinten kiinnitykseen
- pilottikoskettimella varustetut tuotteet tilauksesta

## Tekniset tiedot

Virta	63 A
Napaluku	5 p
Volt	400 V
Kelloasento	6 h
Hertz	50-60 Hz
Liitintäteknologia	Ruuvikosketin
Kosketin	X-CONTACT®
Suojaustyyppi	IP44
Paino	958 g
Yhdenmukaisuusvakuutus	VDE, EAC, CQC

## Mitat



Drawing 1 MB 213	Amp. Poles	63		
		3	4	5
Dim. in mm	a	170	170	170
	b	118	118	118
	c	164	164	164
	d	134.5	134.5	134.5
	e	103	103	103
	f	6.1	6.1	6.1
	g	6	6	6
	h	216	216	216
	M	40	40	40
	M*	2xM40 (blind) to be cut out		
	Max. cable diam. (mm)	32	32	32
	Terminal for cond. cross section (mm <sup>2</sup> ) min-max.	6	6	6
		-25	-25	-25