

## Paneeliasennetut pistorasia

### Osanro 1264A

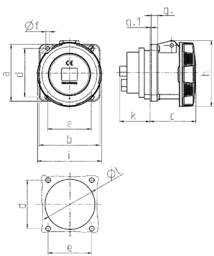


- ruuviliittimet
- **X-CONTACT®**
- suora
- pilottikoskettimella varustetut tuotteet tilauksesta

## Tekniset tiedot

|                        |               |
|------------------------|---------------|
| Virta                  | 63 A          |
| Napaluku               | 3 p           |
| Volt                   | 230 V         |
| Kelloasento            | 6 h           |
| Hertz                  | 50-60 Hz      |
| Liitinteknologia       | Ruuvikosketin |
| Kosketin               | X-CONTACT®    |
| Suojaustyyppi          | IP67          |
| Laippa                 | 107x100 mm    |
| Kiinnitysreikä         | 85x77 mm      |
| Paino                  | 567 g         |
| Yhdenmukaisuusvakuutus | VDE, EAC, CQC |

## Mitat



| Drawing<br>1 MB 212/258              | Amp.<br>Poles | 63  |     |     | 125 |     |
|--------------------------------------|---------------|-----|-----|-----|-----|-----|
|                                      |               | 3   | 4   | 5   | 4   | 5   |
| Dim. in mm                           | a             | 107 | 107 | 107 | 130 | 130 |
|                                      | b             | 100 | 100 | 100 | 130 | 130 |
|                                      | c             | 81  | 81  | 81  | 119 | 119 |
|                                      | d             | 85  | 85  | 85  | 104 | 104 |
|                                      | e             | 77  | 77  | 77  | 104 | 104 |
|                                      | f             | 6   | 6   | 6   | 6.5 | 6.5 |
|                                      | g             | 12  | 12  | 12  | 18  | 18  |
|                                      | g.1           | 2   | 2   | 2   | 2   | 2   |
|                                      | h             | 117 | 117 | 117 | 129 | 129 |
|                                      | i             | 113 | 113 | 113 | 126 | 126 |
|                                      | k             | 55  | 55  | 55  | 43  | 43  |
|                                      | l             | 88  | 88  | 88  | 95  | 95  |
| Terminal for cond. cross             |               | 6   | 6   | 6   | 25  | 25  |
| section (mm <sup>2</sup> ) min.-max. |               | -25 | -25 | -25 | -70 | -70 |