

Paneeliasennetut pistorasia

Osanro 1383

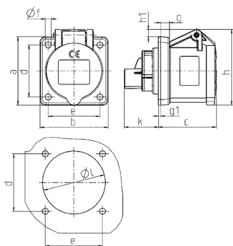


- suora

Tekniset tiedot

Virta	16 A
Napaluku	5 p
Volt	400 V
Kelloasento	6 h
Hertz	50-60 Hz
Liitinteknologia	Ruuvikosketin
Kosketin	vakio
Suojaustyyppi	IP44
Laippa	72x65 mm
Kiinnitysreikä	52x52 mm
Paino	180 g
Yhdenmukaisuusvakuutus	VDE, EAC, Kema, CQC

Mitat



Drawing 1 MB 259	Amp. Poles	16		
		3	4	5
Dim. in mm	a	62	72	72
	b	62	65	65
	c	54	54	54
	d	47	52	52
	e	47	52	52
	f	5,5	5,5	5,5
	g	8	8	8
	g1	2	2	2
	h	68	77	85
	h1	7	7	11
	k	32	32	32
	l	50	52	57
Terminal for cond. cross section (mm ²) min.-max.		1,5	1,5	1,5
		-4	-4	-4