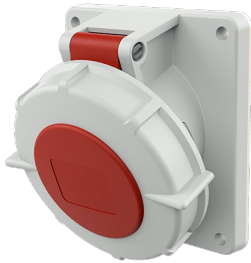


## Paneeliasennetut pistorasia

### Osanro 1479

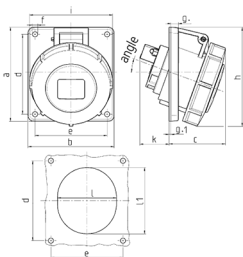


- ruuviliittimet
- 20°:n kaltevuus
- pistorasioihin asennettu valinnaisena apukytkin

## Tekniset tiedot

Virta	16 A
Napaluku	4 p
Volt	400 V
Kelloasento	6 h
Hertz	50-60 Hz
Liitinteknologia	Ruuvikosketin
Kosketin	vakio
Suojaustyyppi	IP67
Laippa	100x92 mm
Kiinnitysreikä	85x77 mm
Kaltevuus	20 °
Paino	203 g
Yhdenmukaisuusvakuutus	VDE, EAC, CQC

## Mitat



Drawing 1 MB 251	Amp. Poles	16			32		
		3	4	5	3	4	5
Dim. in mm	a	73.5	100	100	100	100	100
	b	64	92	92	92	92	92
	c	52	60	62	64	64	66
	d	60	85	85	85	85	85
	e	52	77	77	77	77	77
	f	5.5	5.5	5.5	5.5	5.5	5.5
	g	8	8	8	8	8	8
	g.1	2	2	2	2	2	2
	h	84	100	105	109	109	113
	i	78	85	96	103	103	110
	k	49	32	32	53	53	45
	l	52	55	65	67	67	72
	lt	60	63	72	82	82	85
	α	20°	20°	20°	20°	20°	20°
Terminal for cond. cross section (mm <sup>2</sup> ) min.-max.		1.5	1.5	1.5	2.5	2.5	2.5
		-4	-4	-4	-10	-10	-10