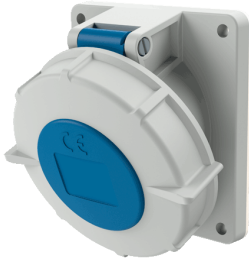


Paneeliasennetut pistorasia TwinCONTACT

Osanro 1802

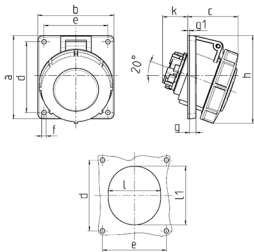


- ruuvittomat jousiliittimet
- soveltuu läpijohtotukseen
- 20°:n kaltevuus
- pistorasiat on suunniteltu apukontaktikytkimen lisäämistä varten

Tekniset tiedot

Virta	32 A
Napaluku	3 p
Volt	230 V
Kelloasento	6 h
Hertz	50-60 Hz
Liitintäteknologia	Ruuviton - TwinCONTACT
Kosketin	vakio
Suojaustyyppi	IP67
Laippa	100x92 mm
Kiinnitysreikä	85x77 mm
Kaltevuus	20 °
Paino	262 g
Yhdenmukaisuusvakuutus	VDE, EAC, CQC

Mitat



Drawing 1 MB 466	Amp. Poles	16			32		
		3	4	5	3	4	5
Dim. in mm	a	73.5	100	100	100	100	100
	b	64	92	92	92	92	92
	c	52	60	62	66	66	66
	d	60	85	85	85	85	85
	e	52	77	77	77	77	77
	f	5.5	5.5	5.5	5.5	5.5	5.5
	g	7	8	8	8	8	8
	g-1	2	2	2	2	2	2
	h	84	100	106	109	109	113
	k	31	31	31	44	44	54
	l	52	55	65	70	70	73
	l1	60	63	72	82	82	85
Terminal for cond. cross section (mm ²) min.-max.		1.5	1.5	1.5	2.5	2.5	2.5
		-4	-4	-4	-6	-6	-6