

## Pinta-asennuspistorasia Osanro 20235A

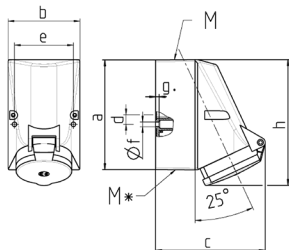


- ruuviliittimet
- erittäin lämmönkestävä kosketinkannatin
- nikkeloityt koskettimet
- sisäinen kiinnitys
- kotelon jalustaa voidaan kääntää 180°

### Tekniset tiedot

Virta	16 A
Napaluku	5 p
Volt	400 V
Kelloasento	6 h
Hertz	50-60 Hz
Liitinteknologia	Ruuvikosketin
Kosketin	erittäin lämmönkestävä kosketinkannatin, nikkeloityt koskettimet
Suojaustyyppi	IP44
Paino	297 g
Yhdenmukaisuusvakuutus	EAC

### Mitat



1 MB 209 1 MB 43	Amp. Poles	16			32		
		3	4	5	3	4	5
Dim. in mm	a	87	128	128	128	128	128
	b	64	84	84	84	84	84
	c	99	122	124	136	136	138
	d	40	11	11	11	11	11
	e	50	68	68	68	68	68
	f	4.5	5.3	5.3	5.3	5.3	5.3
	g	4	4	4	4	4	4
	h	115	144	145	158	158	160
	M	20	25	25	32	32	32
	M*	M 20 2xM25 (blind) to be cut out			2xM25 (blind) to be cut out		
	Max. cable diam. (mm)	15	18	18	18/25	18/25	18/25
	Terminal for cond. cross section (mm <sup>2</sup> ) min.-max.	1.5	1.5	1.5	2.5	2.5	2.5
		-4	-4	-4	-10	-10	-10