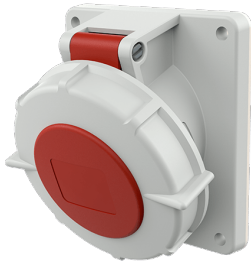


## Paneeliasennetut pistorasia

### Osanro 2459

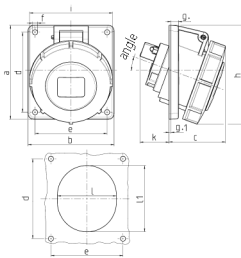


- ruuviliittimet
- erittäin lämmönkestävä kosketinkannatin
- nikkelöidyt koskettimet
- 20°:n kaltevuus

## Tekniset tiedot

|                        |                                                                  |
|------------------------|------------------------------------------------------------------|
| Virta                  | 16 A                                                             |
| Napaluku               | 7 p                                                              |
| Volt                   | 400 V                                                            |
| Kelloasento            | 6 h                                                              |
| Hertz                  | 50-60 Hz                                                         |
| Liitinteknologia       | Ruuvikosketin                                                    |
| Kosketin               | erittäin lämmönkestävä kosketinkannatin, nikkelöidyt koskettimet |
| Suojaustyyppi          | IP67                                                             |
| Laippa                 | 100x92 mm                                                        |
| Kiinnitysreikä         | 85x77 mm                                                         |
| Kaltevuus              | 20 °                                                             |
| Paino                  | 256 g                                                            |
| Yhdenmukaisuusvakuutus | EAC, CQC                                                         |

## Mitat



| Drawing                                          | Amp.  | 16        | 32         |
|--------------------------------------------------|-------|-----------|------------|
| 1 MB 251                                         | Poles | 7         | 7          |
| Dim. in mm                                       | a     | 100       | 100        |
|                                                  | b     | 92        | 92         |
|                                                  | c     | 62        | 66         |
|                                                  | d     | 85        | 85         |
|                                                  | e     | 77        | 77         |
|                                                  | f     | 5,5       | 5,5        |
|                                                  | g     | 8         | 8          |
|                                                  | g.1   | 2         | 2          |
|                                                  | h     | 105       | 113        |
|                                                  | i     | 96        | 110        |
|                                                  | k     | 39        | 54         |
|                                                  | l     | 65        | 72         |
|                                                  | ll    | 72        | 85         |
|                                                  | α     | 20°       | 20°        |
| Terminal for cond. cross section (mm²) min.-max. |       | 1,5<br>—4 | 2,5<br>—10 |