

## Seinäasennetuille kojevastakkeille

### Osanro 368

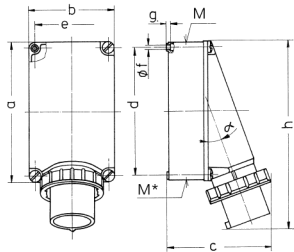


- ruuviliittimet

## Tekniset tiedot

Virta	125 A
Napaluku	5 p
Volt	400 V
Kelloasento	6 h
Hertz	50-60 Hz
Liitinteknologia	Ruuvikosketin
Kosketin	vakio
Suojaustyyppi	IP67
Paino	2179 g
Yhdenmukaisuusvakuutus	EAC, CQC

## Mitat



Drawing	Amp.	63			125	
		Poles			4	5
2 MB 36		3	4	5	4	5
Dim. in mm						
a		170	170	170	264	264
b		118	118	118	163	163
c		171	171	171	205	205
d		134.5	134.5	134.5	240	240
e		103	103	103	140	140
f		6,1	6,1	6,1	8,1	8,1
g		6	6	6	8	8
h		250	250	250	355	355
M		40	40	40	50	50
M*		2x40	2x40	2x40	50	50
a		25°	25°	25°	20°	20°
Max. cable diam. (mm)		27	27	27	38	38
Terminal for cond. cross section (mm <sup>2</sup> ) min.-max.		6	6	6	16	16
		-16	-16	-16	-35	-35