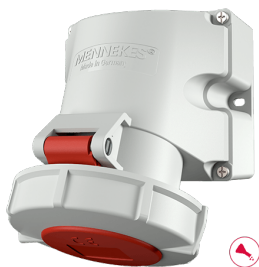


## Pinta-asennuspistorasia TwinCONTACT

Osanro 9172

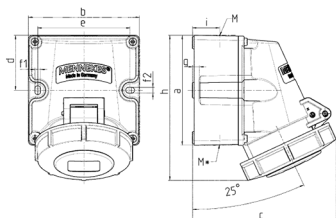


- ruuvittomat jousiliittimet
- erittäin hyvin kemikaalienkestävä
- soveltuu läpijohtotukseen
- 2 ulkoista kiinnityskohtaa
- kotelon jalustaa voidaan kääntää 180°
- pistorasioihin asennettu valinnaisena apukytkin

### Tekniset tiedot

Virta	32 A
Napaluku	4 p
Volt	400 V
Kelloasento	6 h
Hertz	50-60 Hz
Liitinteknologia	Ruuviton - TwinCONTACT
Kosketin	vakio
Suojaustyyppi	IP67
Paino	498 g
Yhdenmukaisuusvakuutus	VDE, EAC, CQC

### Mitat



Drawing 1 MB 622	Amp. Poles	16			32		
		3	4	5	3	4	5
Dim. in mm	a	100	100	100	100	100	100
	b	101	101	101	109	109	109
	c	117	125	131	157	157	160
	d	50	50	50	50	50	50
	e	84	84	84	92	92	92
	f1	5.3	5.3	5.3	5.3	5.3	5.3
	f2	5.3	5.3	5.3	5.3	5.3	5.3
	g	6.5	6.5	6.5	6.5	6.5	6.5
	h	131	131	132	148	148	148
	i	24.7	24.7	24.7	27.5	27.5	27.5
	M		25 (optional M20)			32 (optional M25)	
M*		2x25 (blind) to be cut out			2x25 (blind) to be cut out		
Max. cable diam. (mm)		18 (M25) and 15 (M20)			25 (M32) and 18 (M25)		
Terminal for cond. cross section (mm <sup>2</sup> ) min.-max.		1.5	1.5	1.5	2.5	2.5	2.5
		-4	-4	-4	-6	-6	-6