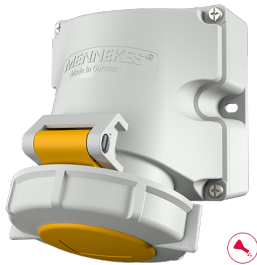


Pinta-asennuspistorasia

Osanro 9300

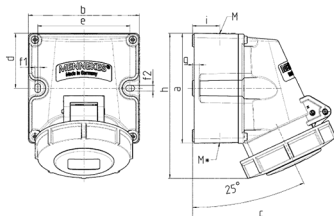


- ruuviliittimet
- erittäin hyvin kemikaalienkestävä
- 2 ulkoista kiinnityskohtaa
- kotelon jalustaa voidaan kääntää 180°
- pistorasioihin asennettu valinnaisena apukytkin

Tekniset tiedot

| | |
|------------------------|---------------|
| Virta | 16 A |
| Napaluku | 3 p |
| Volt | 110 V |
| Kelloasento | 4 h |
| Hertz | 50-60 Hz |
| Liitinteknologia | Ruuvikosketin |
| Kosketin | vakio |
| Suojaustyyppi | IP67 |
| Paino | 343 g |
| Yhdenmukaisuusvakuutus | VDE, EAC, CQC |

Mitat



| Drawing 1 MB 622 | Amp. Poles | 16 | | | 32 | | |
|---|---------------|----------------------------|------|------|----------------------------|------|------|
| | | 3 | 4 | 5 | 3 | 4 | 5 |
| Dim. in mm | a | 100 | 100 | 100 | 100 | 100 | 100 |
| | b | 101 | 101 | 101 | 109 | 109 | 109 |
| | c | 117 | 125 | 131 | 157 | 157 | 160 |
| | d | 50 | 50 | 50 | 50 | 50 | 50 |
| | e | 84 | 84 | 84 | 92 | 92 | 92 |
| | f1 | 5.3 | 5.3 | 5.3 | 5.3 | 5.3 | 5.3 |
| | f2 | 5.3 | 5.3 | 5.3 | 5.3 | 5.3 | 5.3 |
| | g | 6.5 | 6.5 | 6.5 | 6.5 | 6.5 | 6.5 |
| | h | 131 | 131 | 132 | 148 | 148 | 148 |
| | i | 24.7 | 24.7 | 24.7 | 27.5 | 27.5 | 27.5 |
| | M | 25 (optional M20) | | | 32 (optional M25) | | |
| | M* | 2x25 (blind) to be cut out | | | 2x25 (blind) to be cut out | | |
| Max. cable diam. (mm) | | 18 (M25) and 15 (M20) | | | 25 (M32) and 18 (M25) | | |
| Terminal for cond. cross section (mm ²) min.-max. | | 1.5 | 1.5 | 1.5 | 2.5 | 2.5 | 2.5 |
| | | -4 | -4 | -4 | -6 | -6 | -6 |